

간호역량검사 소개자료

현명한 채용의 자부심

ORP 연구소

© 2022 ORPi. All rights Reserved.

목 차

CONTENTS

- 01. ORP연구소 소개
- 02. 간호역량검사 개요
- 03. 간호역량검사 구성요소
- 04. 기본 보고서 구성
- 05. 추가 보고서 구성
- 06. 검사 선택 및 활용
- 07. 검사 시행 방법

저희는 ORP 연구소입니다.

ORP 연구소는 "사람"과 "일" 그리고 "조직" 간의 상호작용 과정에서 일어나는 조직의 여러 현상을 연구하고 각각의 요소들이 바람직한 형태로 활성화 될 수 있도록 조직의 변화와 혁신을 지원하고 있습니다.

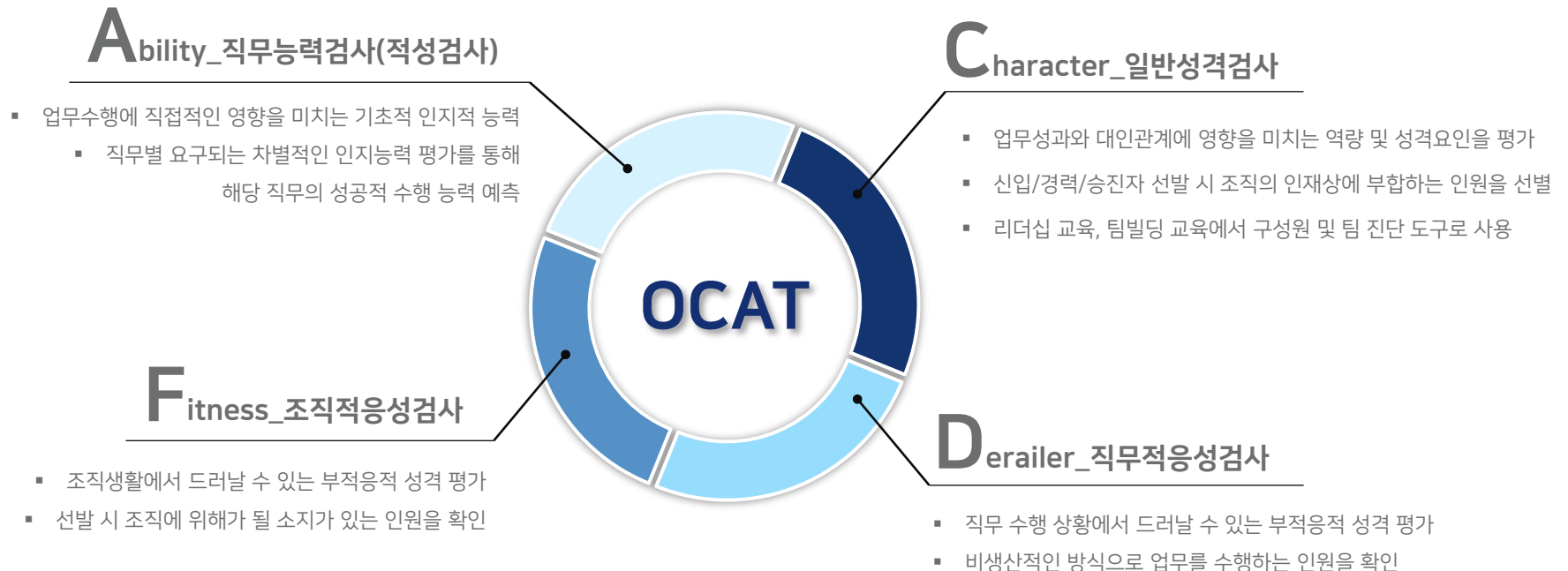
사람과 조직에 대한 끊임없는 열정으로 그 한계를 넓혀가고 있습니다.



선발/채용 검사: OCAT 시리즈

ORP연구소는 10년 이상의 심리검사 개발 및 선발컨설팅 사례연구를 통해 국내 선발에 활용할 수 있는 Premium 선발검사 **OCAT(오캣)**을 개발했으며 현재 100여개 이상 고객사에 서비스를 제공 중입니다.

OCAT : ORPi Competency Assessment battery

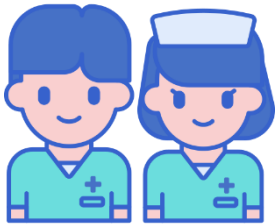


간호역량검사

예비 간호사 및 재직 중인 간호사, 간호조무사, 간호대학 학생들의 기본적인 성격적 특성과 간호사로서 갖춰야 할 핵심 역량을 검사하기 위해 개발되었습니다.

1

[검사 대상]



- 예비 간호사
- 재직 간호사
- 간호조무사
- 간호대학 재학생

2

[검사 방법]



- 온라인
- 오프라인

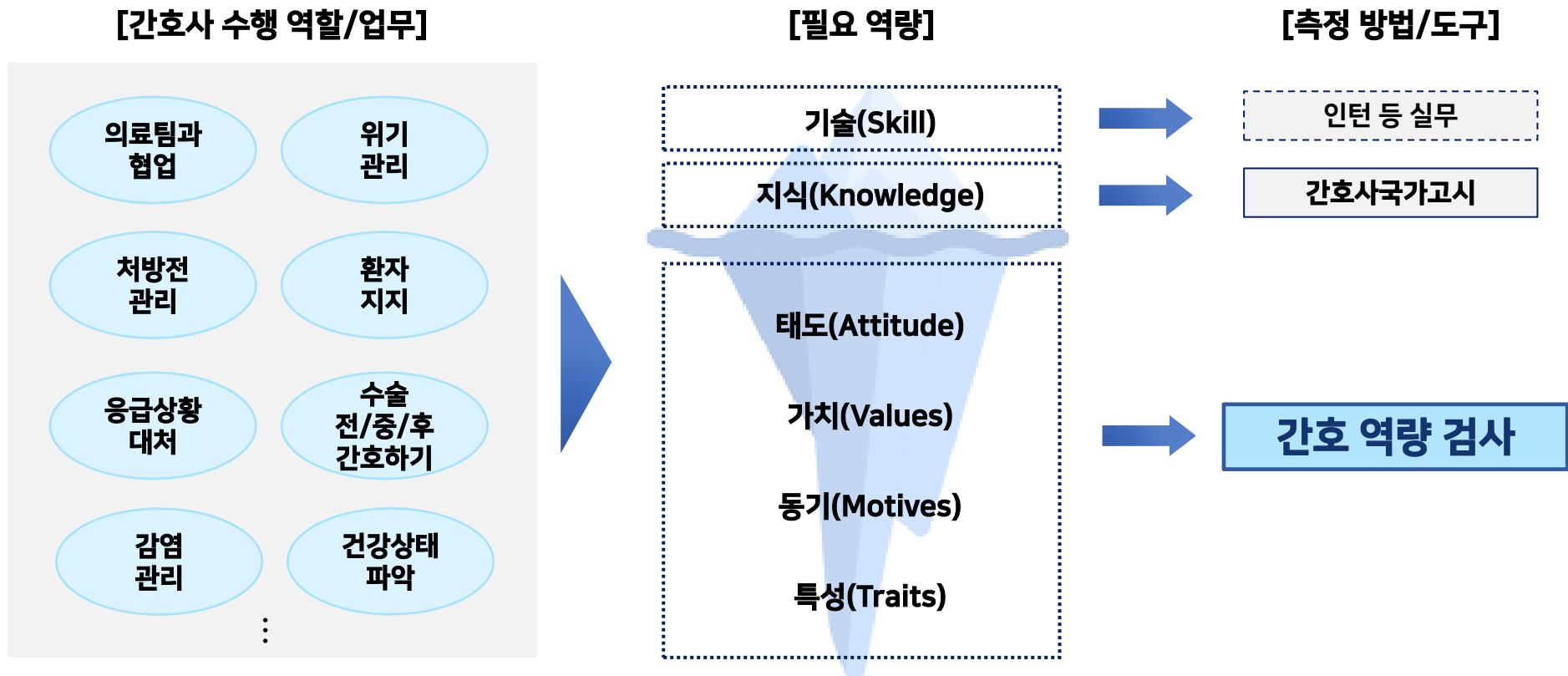
3

[기대효과]

- 신규 간호사 채용 시 우수한 역량을 갖춘 간호사 선발 가능
- 재직중인 간호사 및 간호조무사 대상 역량평가를 통해 실무 역량을 강화하여 높은 질적 간호 가능

심장 아이콘 검사 필요성

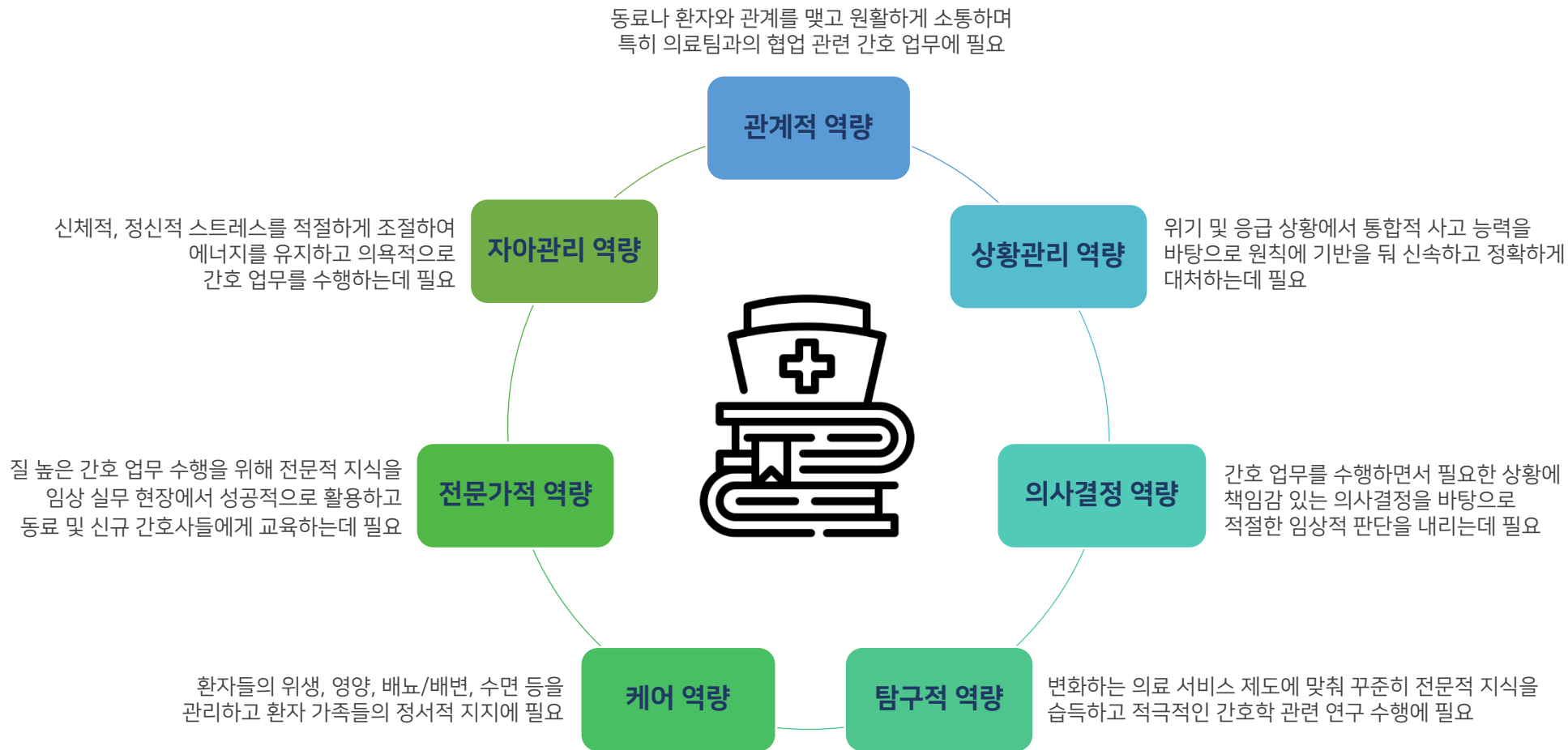
간호사로서 성공적 업무수행을 위해서는 ‘이론적인 간호지식’뿐 아니라 다양한 간호 업무를 ‘실제로 수행하는 데 필요한 역량’을 갖춰야 합니다. 그러나 현재의 간호사 국가고시는 간호지식만을 평가하고 있어, 이와 별도의 **간호역량검사**를 통해 예비 간호사들의 자질과 준비도를 파악하는 것이 필요합니다.



[참고] 역량(Competency)은 성과목표를 달성하는 데 큰 영향을 미치는 바람직한 행동특성, 혹은 개인이 업무를 수행하며 높은 성과를 올리기 위해 안정적으로 행동으로 발휘되는 특성을 의미함. 역량은 지식이나 스킬과 같이 관찰이 용이한 부분과, 태도, 가치, 동기, 특성과 같이 관찰이 용이하지 않은 인성적인 부분으로 구분됨.

간호역량

한국보건의료인국가시험원에서 실시한 직무분석 연구 결과와, 간호사에게 필요한 핵심역량에 대한 다양한 문헌 조사를 바탕으로 연구를 진행하여 **총 7개 간호역량**을 도출하였습니다.



검사 역량 별 정의

간호역량검사는 선발 및 평가 장면에서 주로 사용되는 일반성격검사(OCAT-C) 결과를 바탕으로 산출되며, 일반성격검사(OCAT-C)와 문항이 동일합니다.

[간호역량]

역량	정의
관계적 역량	사교성을 바탕으로 동료나 환자들과 협력적인 관계를 형성하고 유지할 수 있는 역량
자아관리 역량	건강한 자아개념을 바탕으로 스스로의 감정과 행동을 조절할 수 있는 역량
전문가적 역량	전문적 지식을 현장에서 효과적으로 적용하고 타인에게 코칭 할 수 있는 역량
케어 역량	윤리적인 태도와 희생정신을 바탕으로 환자를 관리할 수 있는 역량
탐구적 역량	꾸준한 학습을 통해 전문성을 발전시키고 학문연구를 적극적으로 수행하고자 하는 역량
의사결정 역량	자주성과 결단력을 바탕으로 신속하고 책임감 있는 의사결정을 내릴 수 있는 역량
상황관리 역량	응급상황과 같은 다양한 돌발상황에서 침착하고 신속하게 대처할 수 있는 역량

[기본 성격역량]

역량	정의
자기조절 역량	스트레스 상황에서 경험할 수 있는 부적 정서를 조절하고 과거의 실패에 얽매이지 않으며 침착하고 유연하게 사고하는 정도
도덕 역량	물질소유에 대한 욕구 정도와 뚜렷한 자신만의 도덕적 신념의 잣대를 가지고 그것을 지키는 것에 가치를 부여하는 역량
조직적응 역량	낮선 사람들과 쉽게 어울리며 타인과의 친화력을 바탕으로 활동적으로 팀워크를 만드는 것에 관한 역량
대인 역량	사람들과의 관계를 중요하게 여기며 타인 중심적인 행동 습관과 타인의 정서에 민감한 정도에 관한 역량
업무성취 역량	경쟁을 통한 성취 지향적인 목표의식과 영향력을 행사하는 지위에 오르하고자 하는 열망에 관한 역량
업무관리 역량	매사에 계획적이고 근면, 성실하며 맡겨진 일을 끝까지 책임감 있게 완수하는 역량
혁신 역량	독창적인 사고방식을 가지고 새로움을 추구하며 자신을 끊임없이 단련하는 일에 힘쓰는 역량

간호역량검사 결과

- 본 검사의 전체적인 결과를 한눈에 파악할 수 있습니다.
- 간호역량검사의 판정 등급과 상대적 위치에 대해 살펴볼 수 있습니다.
- 역량 별 세부 점수 수준에 따라 S, A, B, C, D 등급으로 나누어 결과를 제공하며, 점수 및 등급을 통해 **지원자의 상대적인 간호역량 수준을 파악할 수 있습니다.**
- 지원자 간호역량의 세부 결과에 따라, **업무 상에서 나타낼 수 있는 성격적 강점과 약점을 살펴볼 수 있습니다.**

ANALYSIS REPORT

Personality

수험번호 22-023889 성명 홍길동 지원분야 간호직 ID test01

■ 종합판정

신뢰도	직무적합성검사	간호역량검사
PASS	PASS	B

■ 간호역량검사 판정

B

69.6

■ 역량별 세부 점수

역량	백분위 점수	등급	정의
관계적역량	90.6	S	사교성을 바탕으로 동료나 환자들과 협력적인 관계를 형성하고 유지할 수 있는 역량
자아관리역량	42.4	B	건강한 자아개념을 바탕으로 스스로의 감정과 행동을 조절할 수 있는 역량
전문가적역량	65	B	전문적 지식을 현장에서 효과적으로 적용하고 타인에게 코칭할 수 있는 역량
케어역량	29.6	C	윤리적인 태도와 희생정신을 바탕으로 환자를 관리할 수 있는 역량
탐구적역량	85.8	A	꾸준한 학습을 통해 전문성을 발전시키고 학문연구를 적극적으로 수행할 수 있는 역량
의사결정역량	89.2	A	자주성과 결단력을 바탕으로 신속하고 책임감 있는 의사결정을 내릴 수 있는 역량
상황관리역량	30.5	B	응급상황과 같은 다양한 돌발상황에서 침착하고 신속하게 대처할 수 있는 역량

■ 지원자의 특징

지원자 특징

- 소동능력이 뛰어나 동료, 환자와 원만한 관계를 형성할 수 있습니다. 이를 바탕으로 본인의 문제 뿐만 아니라 동료들의 갈등문제를 중재하는 역할을 수행할 수 있습니다.
- 본인의 권한과 파급효과를 동시에 고려하여 적시에 능동적인 의사결정을 내릴 수 있습니다. 중대한 의사결정도 마다하지 않으며, 이에 대한 책임도 회피하지 않습니다.
- 환자의 요구사항을 파악하는 데 소극적이며 환자와 거리를 두는 모습이 나타날 수 있습니다. 또한 본인의 희생을 최소화하면서 주어진 업무에만 치중하는 모습이 나타날 수 있습니다.
- 응급상황을 파악해 환자에게 필요한 조치를 취할 수 있습니다. 다만, 심리적으로 조금더거나 당황할 경우 조치를 취하는 과정에서 실수나 시간소요가 발생할 수 있습니다.

간호역량검사 결과

- 간호역량검사 결과에 따른 지원자에 대한 맞춤 면접질문을 제공합니다.
- 지원자의 역량 별 세부 점수 중 **가장 낮은 세 가지 역량**에 대해 면접에서 검증할 수 있는 질문과 관찰 포인트를 제공합니다.

ANALYSIS REPORT Personality

수험번호 22-023889
성명 홍길동
지원분야 간호직
ID test01

■ 면접질문
아래는 지원자에게서 나타날 수 있는 부정적인 특성에 초점을 맞춘 면접질문입니다. 역량별 관찰 포인트를 참고하여 질문/평가해주시십시오.

역량	면접질문
케어역량	무리한 요구를 하는 환자로 인해 어려움을 겪었던 경험이 있다면 이야기해주세요. - 환자의 구체적인 요구사항은 무엇이었으며, 이를 어떻게 파악하였습니까? - 환자의 무리한 요구에 어떻게 대응하였습니까? - 해당 경험에서 본인의 역할은 무엇이었으며, 어떻게 해결되었습니까? [관찰 포인트] 주어진 업무만 수행하는 것이 아니라 환자의 요구사항을 파악하고 필요한 조치를 취할 수 있는지 확인
상황관리역량	일상속에서 순발력을 발휘해 위기를 잘 넘긴 경험이 있다면 이야기해주세요. - 위기 상황을 파악하기 위해 어떠한 노력을 하였습니까? - 위기를 대처하는 과정에서 겪은 어려움은 무엇이었습니까? - 해당경험을 간호업무에 어떻게 반영해볼 수 있겠습니까? [관찰 포인트] 일상에서 겪을 수 있는 위기상황에 대해 침착하게 상황을 파악하고 적절한 대응방안을 찾을 수 있는지, 이를 간호업무에도 적용할 수 있는지 확인
자아관리역량	본인이 스트레스를 받는 상황에서도 제대로 일을 수행해야 했던 경험에 대해 이야기해주세요. - 어떠한 이유로 스트레스를 받았습니까? - 스트레스를 극복하기 위해서 어떤 노력들을 하십니까? - 본인이 스트레스를 받는 상황에서 동료들의 반응은 어떠하였습니까? [관찰 포인트] 본인만의 스트레스 해소 방법을 알고 있고, 스트레스 상황에서도 타인이나 직무에 부정적 영향을 주지 않기 위해 노력하는지 확인

OCAT-D 직무적합성 검사

OCAT-D 검사를 추가적으로 활용할 시, **조직 및 직무 부적응성과 관련된 결과 페이지가 함께 제공됩니다.** 이를 통해 해당 대상자가 조직생활에 안정적으로 적응하지 못하거나, 업무 수행에 방해가 될 요인이 있는지를 확인할 수 있습니다.

12가지 부적응적 요인에 대한 점수 및 적격성 판정 제공

ANALYSIS REPORT

수험번호 22-023889 성명 홍길동 지원분야 간호사 ID test365

직무적합성 검사 판정

PASS 안전 보통 주의 위험

40점 미만 : 안전 40점 이상 : 보통 90점 이상 : 주의 95점 이상 : 위험

요인별 세부 점수

요인	백분위 점수	정의
과민성	66.3	감정 조절에 어려움이 있어 주변 사람들에게 쉽게 화를 내고 기분이 따라 할 수 있음
거만함	77.6	특별한 존재로써 무시당하지 말고 다른 사람보다 뛰어나다고 생각 함
관심주구	81.7	신체적인 매력에 신경을 많이 쓰며 주변 사람들에게 끊임없이 인정과 관심받기를 원함
정직성	48	자신의 목적 달성에 필요한 사람들과 의도적으로 좋은 관계를 형성하여 모든 일을 관례로 해결하려고 함
강박성	26.6	일무를 처리하는데 있어 까다로우며 엄격한 기준을 자신과 타인에게 지기도 함으로써 관계를 추구함
무모함	58.5	특이하거나 엉뚱한 사고를 보이고 충동적이며 위험을 감수하는 행동에 대해 개의치 않고 진행함
고집함	60.2	타인의 기분이거나 상태에 관심이 없으며 사람들과 함께 일하는 유지를 중요시 하는 것을 선호함
불신감	93.3	타인의 의도를 쉽게 의심하며 사회나 조직에 불신을 가지고 비판적으로 사고를 함
열등감	8	자신의 단점을 반영적으로 삼아 시도나 노력을 하지 않으며 쉽게 주저함
양면성	3	관용하고 협조적으로 보이나 실제로는 타인에 대한 피드백을 거부하고 간접적으로 불만을 표출함
보수성	44.1	본인의 의견을 잘 전달하지 못하며 실재에 대한 두려움이 있어 변화를 거부하고 익숙한 것을 선호함
수동성	63	스스로 의사결정을 하기보다는 몇 사람의 입장을 무조건적으로 따르며 완성을 하기 위해 노력을 함

결과해석 방법 및 지원자 특징 제공

ANALYSIS REPORT

수험번호 22-023889 성명 홍길동 지원분야 간호사 ID test365

결과해석 방법

- 직무적합성검사는 업무수행이나 대인관계 행동에 있어 부정적인 영향을 미칠 수 있는 성격의 어두운 측면을 평가합니다.
- 이러한 성격 특성은 사람들에게 보이는 자신의 이미지를 신경쓰지 않아도 되거나, 신경쓰지 못하는 경우(타인이 잘 모르거나 보지 못하는 상황, 스트레스나 압박을 받는 상황, 긴박한 상황 등) 잘 나타나게 됩니다.
- 따라서 검사점수가 높아도 신입사원이나 새롭게 입사한 경력사원의 경우 부정적인 성격 특성이 잘 관찰되지 않을 수 있으나 시간이 지남에 따라 가시적으로 나타나게 됩니다.

결과해석 방법

↑ 점수 ↑

- 높은 백분위 점수는 해당 요인의 부정적 특성이 잠재되어 발현될 가능성이 높다는 것을 의미합니다.
- 일반적으로 1개~3개 정도의 요인에서 높은 점수(주요/위험등급)를 받습니다.
- 낮은 백분위 점수는 반드시 해당 요인에 반대되는 긍정적인 특성이 있다는 것을 의미하지 않습니다. 이는 문제행동 가능성이 낮다는 것을 의미 합니다.
- 모든 영역에서 낮은 점수(안전등급)를 보이던 예외시 수준이 너무 낮을 것으로 해석 할 수 있습니다.

지원자의 특징

위험군	해당사항 없음	해설
주의군	불신감	· 타인에 대한 신뢰가 부족하고 의심과 불신이 매우 강하기 때문에 타당한 이유나 근거 없이 쉽게 사람들을 의심합니다. · 부당한 비난을 받거나 피해를 입었다는 생각을 잘 할 경우 원한을 품거나 보복하려고 합니다.

4가지 비생산적 행동 유형 및 면접질문 제공

ANALYSIS REPORT

수험번호 22-023889 성명 홍길동 지원분야 간호사 ID test365

비생산적 행동 유형

비생산적 행동은 조직의 과업수행을 저해하거나 구성원들의 연유나 관계를 위협하는 행동을 의미하며, 업무나 조직생활에 대한 과도한 몰입이 나 집착 혹은 열정이나 회의하는 성격을 가지고 있을 때 나타납니다. 일반적으로 70점 이상인 경우 비생산적 행동을 보일 수 있습니다.

당신은 사람들의 관계에 집중하는 관계를입명입니다.

이러한 태도는 원만한 조직생활에 도움이 되나 그 정도가 심하거나 방향이 잘못된 경우 비생산적인 관계구축행동으로 나타날 수 있습니다. 관계유입형은 사람들과 좋은 관계를 구축하기 위해 지나치게 자신을 과장하고 자랑하려고 하며 타인의 시선과 관심을 받기 위해 노력합니다. 또한 자신에게 이득이 되는 사람들을 중심으로 우호적인 관계를 형성하며, 팀원이나 자기 사람이라고 생각하는 사람들에게 특별한 친절을 베풀어 줍니다. 반면에 기분이 좋지 않을 때 이를 숨기기도 하는 습기 보다는 쉽게 화를 성도으로써 상대방에게 포효하며 때때로 사소한 일이나 문제에 감정적으로 반응하기도 합니다. 이러한 행동은 주변 사람들을 지치게 만들어 사회적 상호작용을 단절시킬 수 있으며, 업무에 집중하는 구성원들에게 큰 좋은 요소로 보일 수 있습니다.

면접질문

이러는 지원자가 보일 수 있는 비생산적 업무 행태에 초점을 맞춘 면접 질문입니다. 리포트에 제시된 지원자의 특성을 한번 더 확인하는 목적으로 활용되되, 지원자가 면접에 부정적인 감정을 느끼지 않도록 주의하시기 바랍니다.

자신에게 도움이 되는 사람들과 인분을 쌓기 위해 노력하는 사람입니다. 이러한 사람들에 대해 어떻게 생각하십니까?

- [가장선] - 자신의 성취에 대해 인식하고 있는지 확인
- [그런한 행위] 본인이 계속 만나 해당분야에 대해 생각하십니까?
- [그러한 행위] 잘 나타나 사제가 있습니까?

[인식하는 경우: 이를 개선하거나 극복하기 위해 자발적으로 노력하고 있는지 확인]

- [개선 필요성을 인식하지 않는지 확인] 본인의 성취를 조금이라도 개선하거나 유지하기 할 필요성을 느꼈던 적이 있습니까?
- [필요성을 인식하는 경우] 본인의 성취를 극복하기 위해 자발적으로 노력했던 경험이 있습니까? 그 이유는 무엇입니까?
- [필요성을 인식하지 못하는 경우] 본인의 성취가 도움이 되는 사람과 그렇지 않은 사람의 차이는 무엇입니까? 도움이 되지 않는 사람에게 소홀해지는 것은 습니까?

[인식하지 못하는 경우: 평소 생활 패턴을 확인]

- [의미적인 관계 구축 경험이 있는지 확인] 본인보다 사회적 지위가 높은 사람과 개인적인 친분 관계를 구축하거나 유지하기 위해 노력한 경험이 있습니까?
- [경험이 있는 경우] 관계를 구축하고 유지하기 위해 어떤 노력을 기울였습니까? 상호간에 어떤 도움을 주고받을 수 있다고 생각하십니까?
- [경험이 없는 경우] 자신을 도와줄 수도 사람들과 굳이 관계를 맺지 않는 특별한 이유가 있습니까?

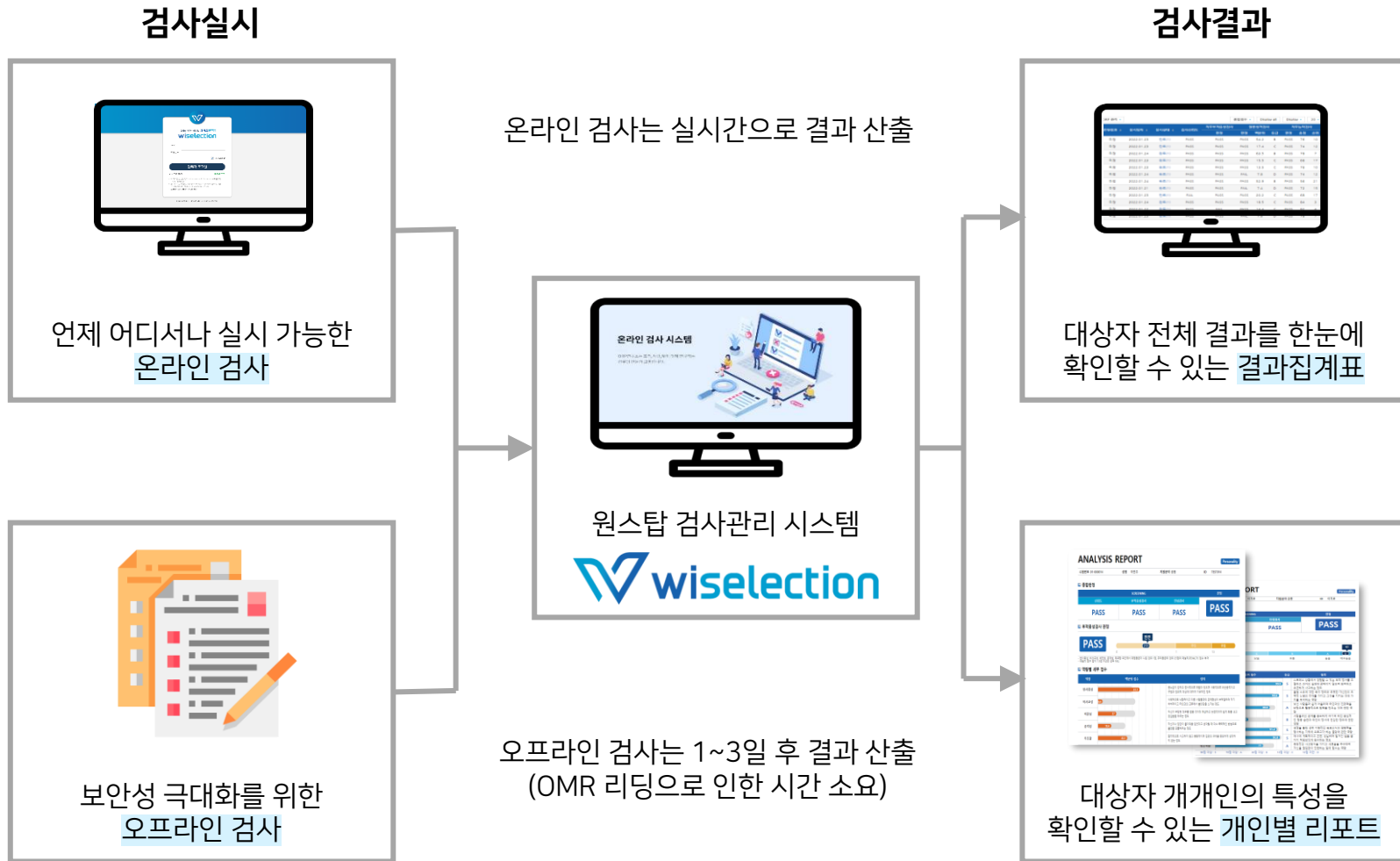
간호역량검사 / 간호역량검사+OCAT-D

간호역량검사 또는 간호역량검사+OCAT-D으로 선택하여 활용할 수 있습니다.

구분	항목	간호역량검사	간호역량검사 + OCAT-D
검사 구성	간호역량검사	●	●
	조직부적응성검사		●
검사 운영	문항 수 및 소요시간	250문항(30분)	450문항(50분)
	시행 방법	온라인/오프라인	온라인/오프라인
선발의 관점	우수 간호 인재 선발(Select-in)	●	●
	부적응적 인재 선별(Screen-out)		●
검사결과의 활용	우수한 간호 역량을 보유한 인재의 선발	●	●
	면접용 참고 자료로 활용	●	●
	부적응적 인재의 사전 선별		●
리포트의 구성	간호 역량 검사 결과	●	●
	면접질문지	●	●
	부적응적요소 12요인 검사 결과		●
	조직에서의 비생산적행동유형 검사 결과		●

온라인 /오프라인

본 검사는 ORP연구소의 **검사 시스템(Wiselection)**을 활용하여 **온라인**으로 시간, 장소, 인원 수에 상관없이 실시간으로 검사 진행과 결과 확인이 가능하며, 검사지 및 OMR 리딩을 통해 **오프라인**으로도 시행이 가능합니다.



End of Document.

본 자료는 ORP연구소에 저작권이 있으므로 ORP연구소의 허락 없이 어떠한 형태로든
일부 또는 전체에 대한 무단 복제 및 무단 전사를 할 수 없습니다.

간호역량검사 관련하여 추가적으로 궁금하신 사항이 있으실 경우,
아래 ORP연구소 심리검사센터 홈페이지에 접속하시거나
'문의하기' 버튼을 누르셔서 검사 문의 남겨주시면 성실히 답변 드리겠습니다.

<http://psycstest.orp.co.kr>

문의하기

